





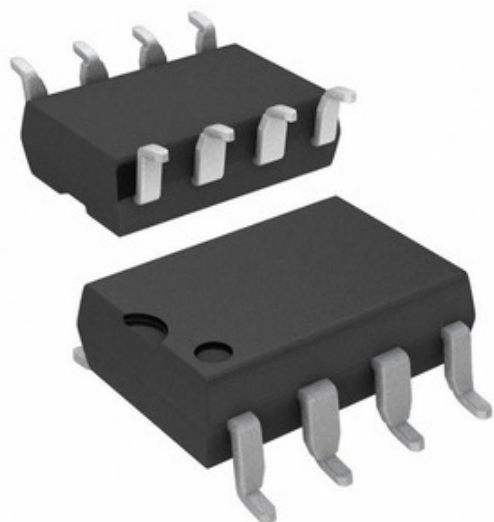
Avago Technologies (Broadcom Limited)

5962-8876904KXA

Onderdeel nummer:	5962-8876904KXA
Fabrikant / Merk:	Avago Technologies (Broadcom Limited)
Productomschrijving	OPTOISO 1.5KV PUSH PULL 8DIP GW
Datasheets:	 5962-8876904KXA.pdf
RoHS-status	 Bevat lood / RoHS non-compliant
Vershipen van	Hong Kong
Zending manier	DHL/Fedex/TNT/UPS/EMS


[OFFERTE AANVRAGEN](#)

Limited)



Afbeelding kan representatie zijn. Zie specificaties voor productdetails.

Specificaties van 5962-8876904KXA

ONDERDEEL NUMMER	5962-8876904KXA
FABRIKANT	Avago Technologies (Broadcom Limited)
BESCHRIJVING	OPTOISO 1.5KV PUSH PULL 8DIP GW
LEID FREE STATUS / ROHS STATUS	Bevat lood / RoHS non-compliant
DATA PAPIER	 5962-8876904KXA.pdf
VOLTAGE - LEVERING	4.5 V ~ 20 V
VOLTAGE - ISOLATIE	1500VDC
SPANNING - VOORUIT (VF) (TYP)	1.3V
LEVERANCIER DEVICE PAKKET	8-DIP Gull Wing
SERIE	-
RISE / FALL TIME (TYP)	45ns, 10ns
VERMEERDERING VERTRAGING TPLH / TPHL (MAX)	350ns, 350ns
PACKAGING	Tube
VERPAKKING / DOOS	8-SMD, Gull Wing
OUTPUT TYPE	Push-Pull, Totem Pole
TEMPERATUUR	-55°C ~ 125°C
AANTAL KANALEN	2
MONTAGE TYPE	Surface Mount
VOCHTGEVOELIGHEIDSNIVEAU (MSL)	1 (Unlimited)
LOODVRIJE STATUS / ROHS-STATUS	Contains lead / RoHS non-compliant
INGANGEN - ZIJDE 1 / ZIJDE 2	2/0
INPUT TYPE	DC
GEDETAILLEERDE BESCHRIJVING	Logic Output Optoisolator 5MBd Push-Pull, Totem Pole 1500VDC 2 Channel 1kV/μs CMTI 8-DIP Gull Wing
DATASNELHEID	5MBd
CURRENT - OUTPUT / CHANNEL	15mA
HUIDIGE - DC VOORUIT (ALS) (MAX)	8mA
COMMON MODE TRANSIENT IMMUNITY (MIN)	1kV/μs

Gerelateerde Tags

Avago Technologies (Broadcom Limited) 5962-8876904KXA	5962-8876904KXA-distributeur	5962-8876904KXA leverancier
5962-8876904KXA prijs	5962-8876904KXA Afbeeldingen	5962-8876904KXA-afbeelding
5962-8876904KXA PDF-gegevensblad	5962-8876904KXA Download gegevensblad	Gegevensblad 5962-8876904KXA
5962-8876904KXA-voorraad	Koop 5962-8876904KXA	Koop Avago Technologies (Broadcom Limited) 5962-8876904KXA
Avago Technologies (Broadcom Limited) 5962-8876904KXA	Avago Technologies (Broadcom Limited) leverancier	Avago Technologies (Broadcom Limited)-distributeur
Avago Technologies (Broadcom Limited) 5962-8876904KXA	Avago Technologies Limited 5962-8876904KXA	Avago Technologies US Inc. 5962-8876904KXA
Avago Technologies 5962-8876904KXA	Avago Technologies (Broadcom Limited) 5962-8876904KXA	Broadcom Limited 5962-8876904KXA

gerelateerde producten



5962-8877003PA

fabrikanten: Maxim Integrated
 Beschrijving: POWER MOSFET DRIVER
 Op voorraad: Out stock

[RFQ](#)


5962-8876903FC

fabrikanten: Avago Technologies (Broadcom Limited)
 Beschrijving: OPTOISO 1.5KV PUSH PULL 16FLATPK
 Op voorraad: 2 pcs

[RFQ](#)


5962-8876904KPC

fabrikanten: Avago Technologies (Broadcom Limited)
 Beschrijving: OPTOISO 1.5KV 2CH PUSH PULL 8DIP
 Op voorraad: Out stock

[RFQ](#)


5962-8876904KYA

fabrikanten: Avago Technologies (Broadcom Limited)
 Beschrijving: OPTOISO 1.5KV 2CH PUSH PULL 8SMD
 Op voorraad: Out stock

[RFQ](#)


5962-8876901YA

fabrikanten: Avago Technologies (Broadcom Limited)
 Beschrijving: OPTOISO 1.5KV 2CH PUSH PULL 8SMD
 Op voorraad: Out stock

[RFQ](#)


5962-8876906KFC

fabrikanten: Avago Technologies (Broadcom Limited)
 Beschrijving: OPTOISO 1.5KV PUSH PULL 16FLATPK
 Op voorraad: Out stock

[RFQ](#)

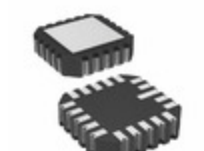

5962-8876905K2A

fabrikanten: Avago Technologies (Broadcom Limited)
 Beschrijving: OPTOISO 1.5KV PUSH PULL 20LCCC
 Op voorraad: Out stock

[RFQ](#)


5962-8877002PA

fabrikanten: Maxim Integrated
 Beschrijving: POWER MOSFET DRIVER
 Op voorraad: Out stock

[RFQ](#)


5962-88769022A

fabrikanten: Avago Technologies (Broadcom Limited)
 Beschrijving: OPTOISO 1.5KV PUSH PULL 20LCCC
 Op voorraad: 80 pcs

[RFQ](#)


5962-8876904KPA

fabrikanten: Avago Technologies (Broadcom Limited)
 Beschrijving: OPTOISO 1.5KV 2CH PUSH PULL 8DIP
 Op voorraad: Out stock

[RFQ](#)


5962-8876904KYC

fabrikanten: Avago Technologies (Broadcom Limited)
 Beschrijving: OPTOISO 1.5KV 2CH PUSH PULL 8SMD
 Op voorraad: Out stock

[RFQ](#)


5962-8876901YC

fabrikanten: Avago Technologies (Broadcom Limited)
 Beschrijving: OPTOISO 1.5KV 2CH PUSH PULL 8SMD
 Op voorraad: Out stock

[RFQ](#)